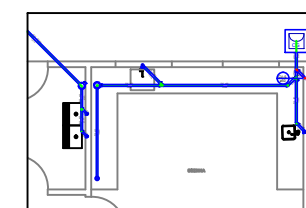
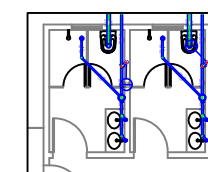


Detalhe S2  
escala 1:25



Detalhe S3  
escala 1:25



Detalhe S4  
escala 1:25

Detalhe S1  
escala 1:25



PREFEITURA MUNICIPAL DE  
**VÁRZEA GRANDE**

*amar - cuidar - acreditar*

## PREFEITURA MUNICIPAL DE VÁRZEA GRANDE

Av. Castelo Branco, Espaço Municipal, 2500 - Centro Sul, Várzea Grande/MT  
CEP 78125-700 - Fone/Fax: 65 3688 8000

PROJETO:

CRECHE DO IDOSO

LOCALIZAÇÃO:

Avenida Presidente Arthur Bernardes s/n  
Bairro: Ipase - Várzea Grande - MT

ASSUNTO:

PROJETO SANITÁRIO

AUTORES DO PROJETO:

AUREO EMANOEL DA SILVA  
CREA: MT042435

DATA:

11/12/2019

ESCALA:

1/250

FOLHA Nº

02/03